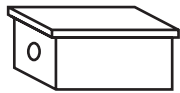


# GUCKKASTEN DIY!

Wollten Sie schon immer mal die Oldehove neben der Waag oder dem Achmeatumr inmitten des Prinsentuin sehen? Sie können! Machen Sie Leeuwarden so verrückt, bunt und bezaubernd wie Sie wollen mit unserem Guckkasten im LWD-Stil. Alles, was Sie brauchen, ist ein (Schuh-)Karton mit Deckel, Kleber, Marker und/oder Buntstifte und eine Schere.

Machen Sie an der kurzen Seite des Kastens ein quadratisches oder rundes Guckloch. Malen Sie die Elemente aus, schneiden Sie sie aus und kleben Sie die gefaltete Kante auf den Boden. Oder hängen Sie sie mit einem Faden an den Deckel! Alles ist möglich.



[SCHUH-)KARTON



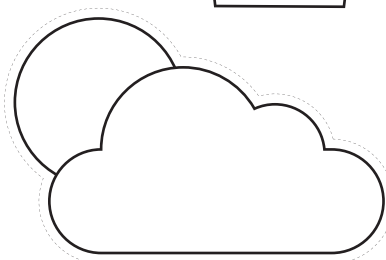
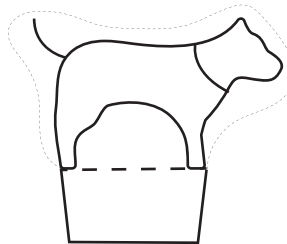
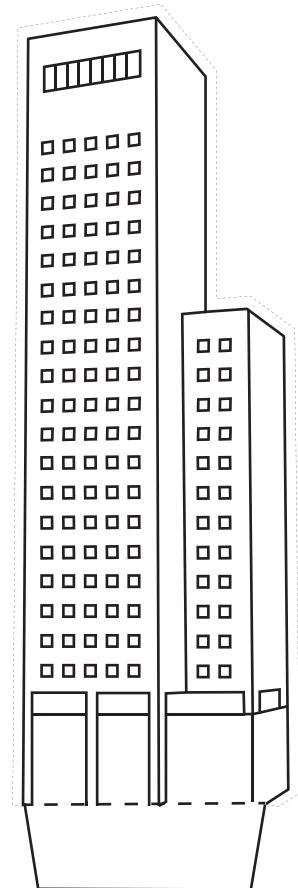
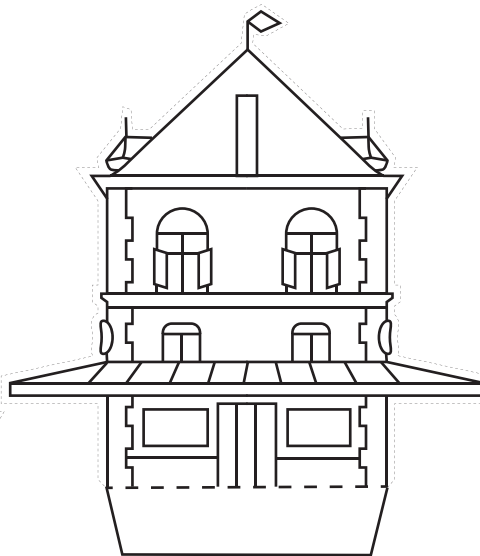
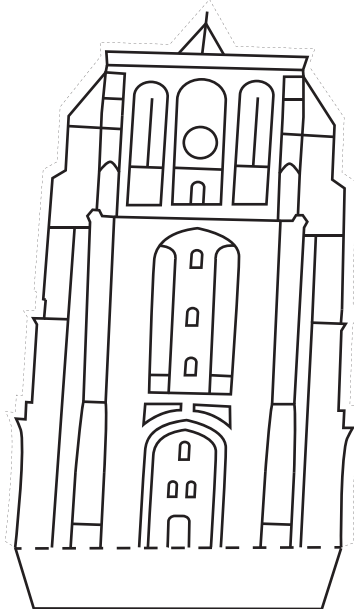
KLEBER



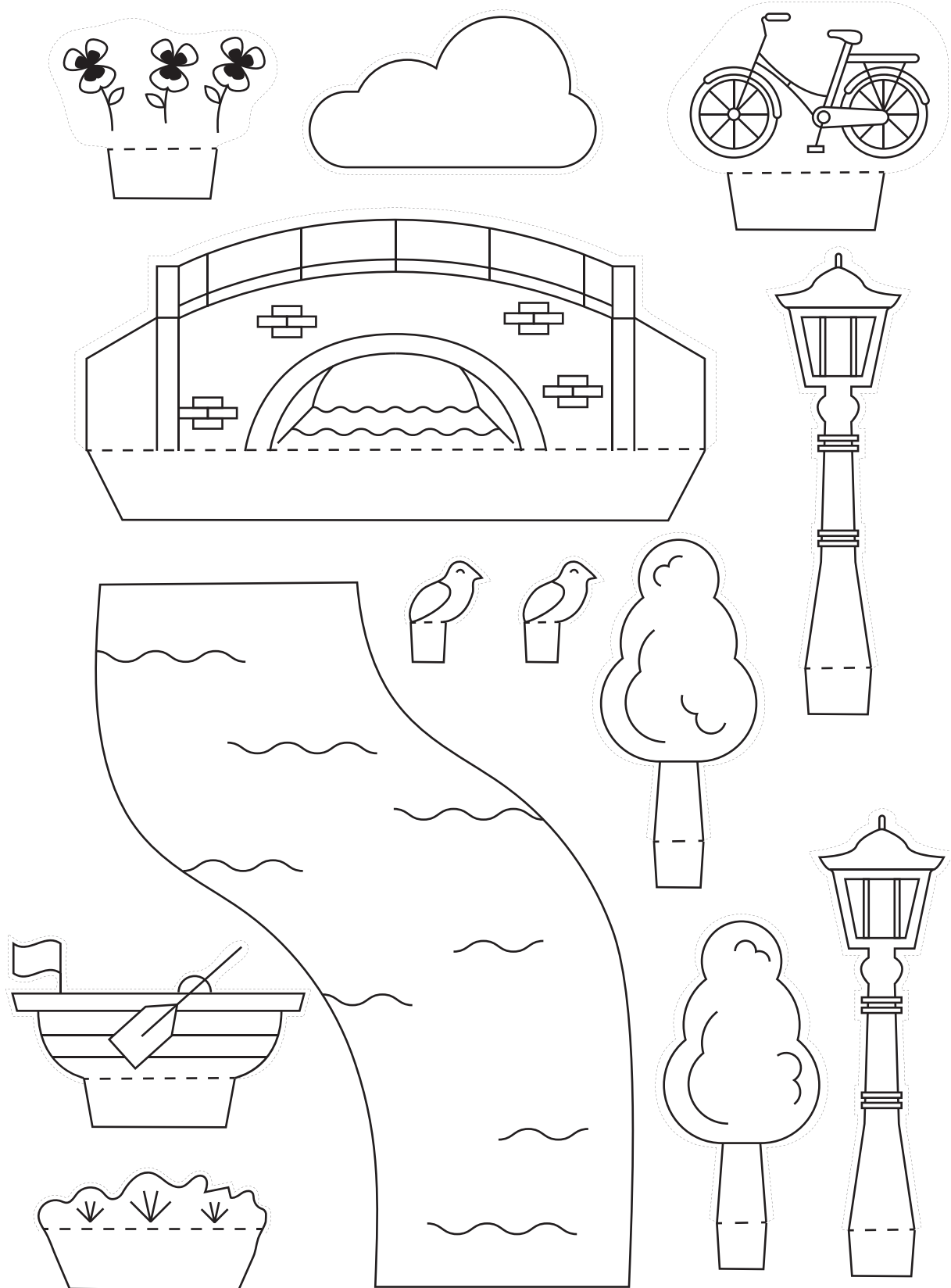
MARKER &  
BUNTSTIFTE



SCHERE



# VISIT Leeuwarden



TIPP! Machen Sie Ihr Guckkasten mit farbigem, transparentem oder glitzerndem Papier und Kieselsteinen oder Steinen aus dem Garten noch zauberhafter.