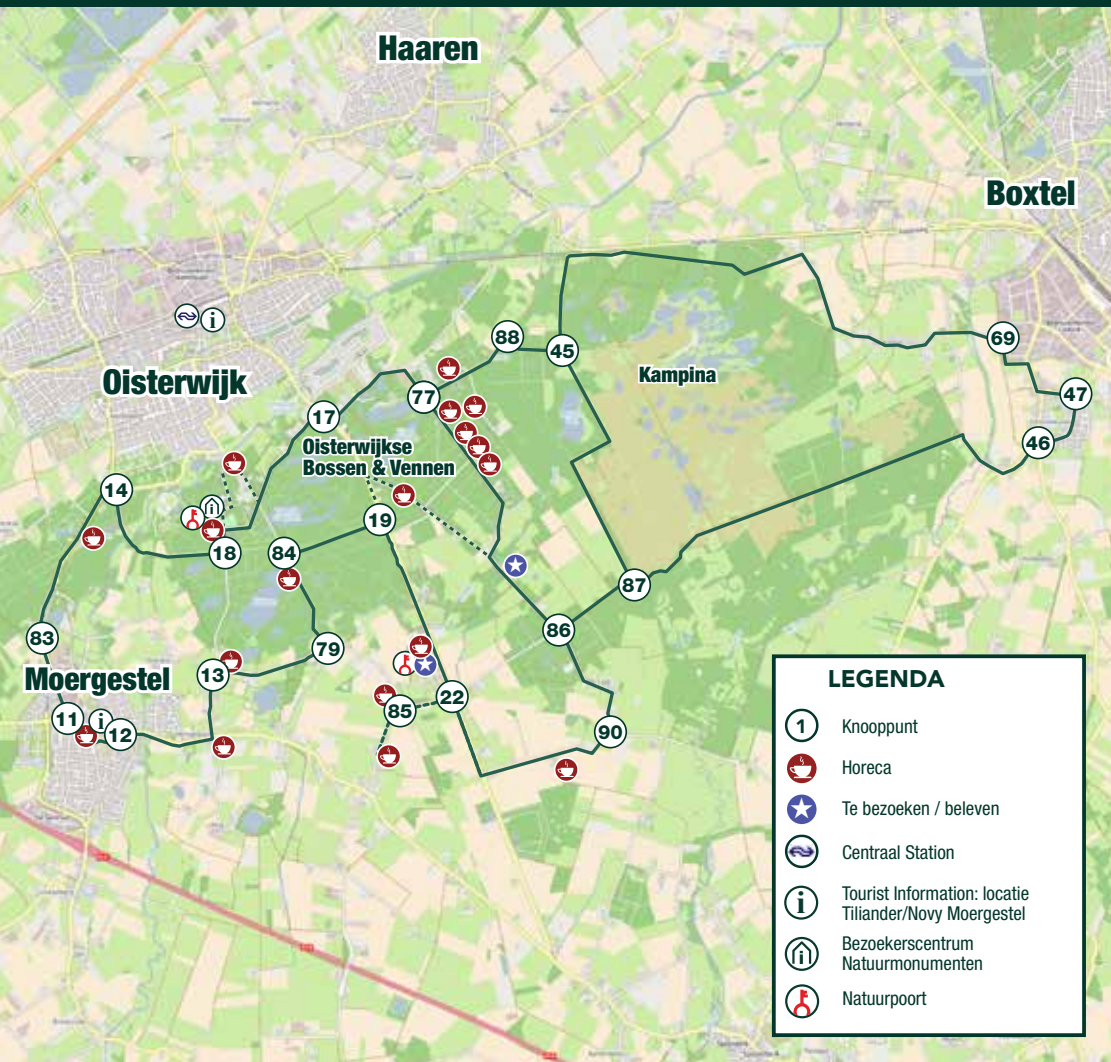


# O'isterwijkse Parel in 't groenroute 39 km

Laat je verrassen door het unieke buitengebied van Oisterwijk. Nergens in Nederland liggen zo veel vennen zo dicht bij elkaar, elk ven met zijn eigen sfeer en bijzonderheden. Deze route voor natuurliefhebbers gaat door het hart van de Oisterwijkse Bossen en Vennen en de uitgestrekte heide van de Kampina en voert je langs een aantal van de meest gefotografeerde plekken in het gebied. Je bepaalt zelf je startpunt en de totale lengte van de route.

Ben je na al dat natuurschoon toe aan een tussenstop? Onderweg kom je langs voldoende cafeetjes en restaurants om je accu weer op te laden.



Hieronder vind je van knooppunt naar knooppunt alle deelnemende cafés, restaurants, streekwinkels en dagrecreatie langs en vlakbij de route. Kijk voor de openingstijden op de verschillende websites.

- |   |  |   |
|---|--|---|
| <p><b>77 Grillrestaurant Net iets Anders</b><br/>Scheibaan 5c, Oisterwijk<br/><a href="http://www.netietsanders.nl">www.netietsanders.nl</a></p> <p><b>Eetkamer De Reebok</b><br/>Duinenweg 4, Oisterwijk</p> <p><b>Het Boscafé</b><br/>Scheibaan 9a, Oisterwijk<br/><a href="http://www.hetboscafe.nl">www.hetboscafe.nl</a></p> <p><b>Hotel Stille Wilde</b><br/>Scheibaan 11, Oisterwijk<br/><a href="http://www.stillewilde.nl">www.stillewilde.nl</a></p> <p><b>Bosrestaurant De Belvertshoeve</b><br/>Scheibaan 13, Oisterwijk<br/><a href="http://www.bos-restaurant.nl">www.bos-restaurant.nl</a></p> <p><b>Landwinkel De Rozephoeve</b><br/>Rosepdreef 13, Oisterwijk<br/><a href="http://www.rozephoeve.nl">www.rozephoeve.nl</a></p> <p><b>90 De Gerrithoeve</b><br/>Kollenburgsebaan 11a, Oisterwijk<br/><a href="http://www.gerrithoeve.nl">www.gerrithoeve.nl</a></p> | <p><b>22 't ijsboerinneke</b><br/>Zandstraat 24, Moergestel<br/><a href="http://www.ijsboerinneke-moergestel.nl">www.ijsboerinneke-moergestel.nl</a></p> <p><b>Den Heijkant</b><br/>Heikant 8, Moergestel<br/><a href="http://www.denheijkant.com">www.denheijkant.com</a></p> <p><b>22 Streekpark Klein Oisterwijk</b><br/>Oirschotsebaan 6, Oisterwijk<br/><a href="http://www.kleinoisterwijk.nl">www.kleinoisterwijk.nl</a></p> <p><b>Oisterwijk Adventures</b><br/>Oirschotsebaan 6 Oisterwijk<br/><a href="http://www.oisterwijkadventures.nl">www.oisterwijkadventures.nl</a></p> <p><b>Meneer van Eijck</b><br/>Rosepdreef 4, Oisterwijk<br/><a href="http://www.meneervaneijck.nl">www.meneervaneijck.nl</a></p> <p><b>84 Boshuis Venkraai</b><br/>Bosweg 162, Oisterwijk<br/><a href="http://www.boshuisvenkraai.nl">www.boshuisvenkraai.nl</a></p> <p><b>79 't Stokske</b><br/>Zandstraat 1, Moergestel</p> | <p><b>13 't Draaiboompje</b><br/>Hild 1, Moergestel<br/><a href="http://www.draaiboompje.nl">www.draaiboompje.nl</a></p> <p><b>12 Horeca Centrum Moergestel</b></p> <p><b>83 Proeflokaal Bregje / Heinde &amp; Ver</b><br/>Moergestelseweg 123, Oisterwijk<br/><a href="http://www.proeflokaalbregje.nl">www.proeflokaalbregje.nl</a><br/><a href="http://www.heindever.nl">www.heindever.nl</a></p> <p><b>18 Groot Speijck / Bezoekerscentrum</b><br/>Van Tienhovenlaan 4, Oisterwijk<br/><a href="http://www.grootSpeijck.com">www.grootSpeijck.com</a><br/><a href="http://www.nm.nl/bcoisterwijk">www.nm.nl/bcoisterwijk</a></p> <p><b>Brasserie &amp; Zaal Klein Speik</b><br/>Bosweg 142, Oisterwijk<br/><a href="http://www.kleinspeik.nl">www.kleinspeik.nl</a></p> <p><b>77 Boshuys Hermitage</b><br/>Posthoornseweg 5b, Oisterwijk<br/><a href="http://www.boshuyshermitage.nl">www.boshuyshermitage.nl</a></p> |
|---|--|---|

**Uitgave: april 2021** – Deze route wordt je aangeboden door Stichting Buitengebiedmanagement Oisterwijk. Fotografie: Rob Rokven en Toon Sanders.

Suggesties over de bewegwijzering of paden? Ga naar [www.visitbrabant.nl/meldpunt](http://www.visitbrabant.nl/meldpunt).

Kijk voor meer fiets- en wandelroutes op [www.bezoekoisterwijk.nl](http://www.bezoekoisterwijk.nl)