

MASTERPLAN
IN VOGELVLUCHT



VAN GOGH NATIONAAL PARK BRABANT

SCHETSBOEK VOOR
HET LANDSCHAP VAN
DE 21^E EEUW

NAAR EEN NIEUW NATIONAAL PARK VAN WERELDKLASSE

Een topeconomie in een toplandschap

2 Het Van Gogh Nationaal Park is een nieuw Nationaal Park van wereldklasse. *Internationaal onderscheidt het zich omdat* het een Nationaal Park is waarin de metropolitane kenniseconomie van Brainport en Brabantstad samenvalt met schitterende natuurgebieden, het kleinschalige Brabantse bekenlandschap én de tastbare erfenis van Van Gogh. Dat is uniek. Het Van Gogh Nationaal Park, met de metropoolregio Eindhoven, Helmond, 's-Hertogenbosch, Tilburg en Breda goed voor bijna 1,5 miljoen inwoners, is de tweede economie van Nederland en één van de slimste regio's ter wereld. Het gebied herbergt rijke en gevarieerde Europees beschermde natuurgebieden, slingerende beken, karakteristieke agrarische cultuurlandschappen en talloze dorpen en steden in het groen. Een topeconomie in een toplandschap.



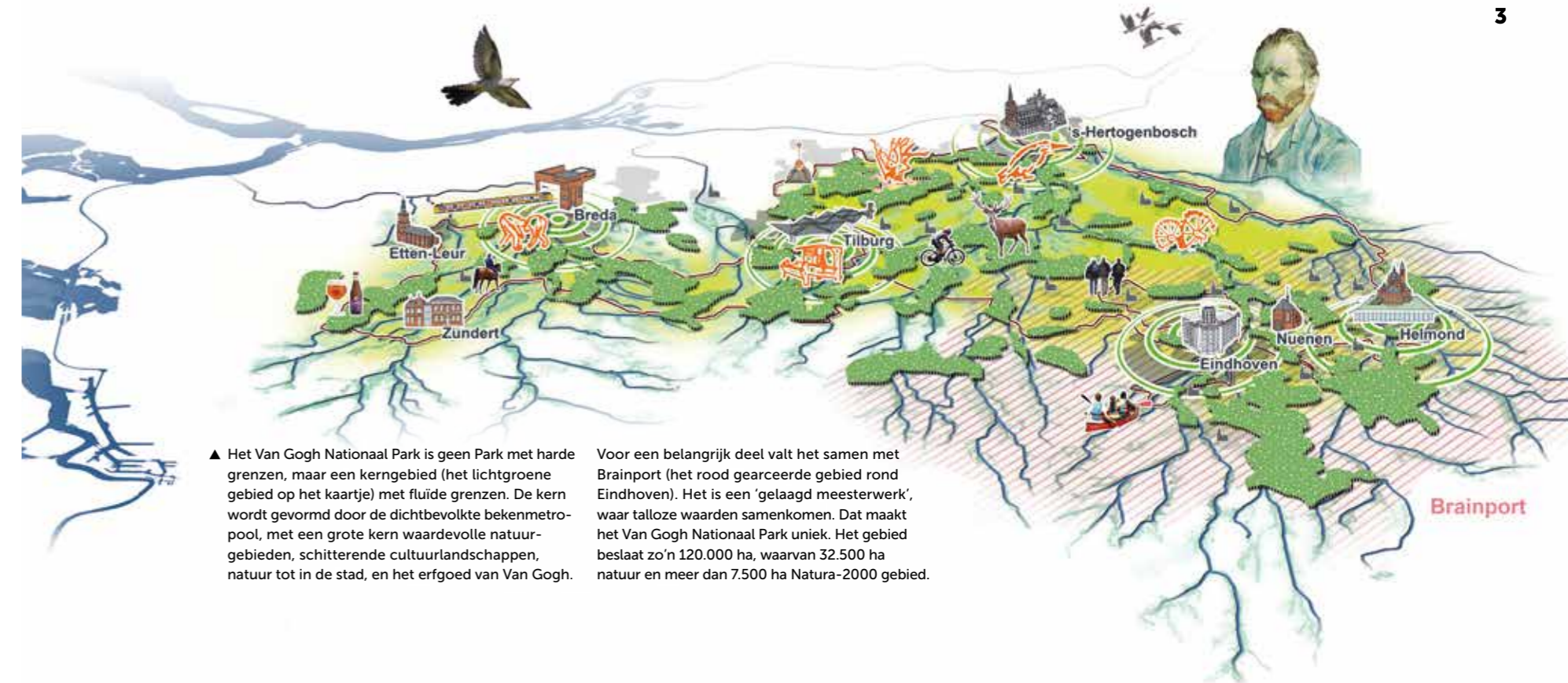
Nationale Parken van wereldklasse

Nederland werkt aan een nieuw en ambitieus programma voor Nationale Parken. De nieuwe Nationale Parken zijn robuuster, sterker en van internationale allure. De focus is breder. De nieuwe Nationale Parken zijn geen geïsoleerde eilanden, maar staan midden in de samenleving. Agrarische cultuurlandschappen horen erbij. Steden en dorpen horen erbij. De versterking van natuur en landschap blijft topprioriteit. Maar in de nieuwe parken spelen beleefbaarheid, de versterking van de economie en betrokkenheid van inwoners, vrijwilligers en ondernemers een prominente rol. Samen vormen de nieuwe Nationale Parken het visitekaartje van wat Nederland internationaal te bieden heeft. In 2016 hebben verschillende Brabantse partijen het initiatief genomen om ook in Brabant zo'n Nationaal Park van wereldklasse te ontwikkelen: het Van Gogh Nationaal Park.

Waarom deze brochure?

Deze brochure geeft de hoofdlijnen weer van het Masterplan voor het Van Gogh Nationaal Park. Zo'n veertig partners hebben het mogelijk gemaakt om het Masterplan op te stellen. In de eersten maanden van 2020 is het concept-Masterplan besproken in de achterbannen van deze partijen. De resultaten daarvan zijn verwerkt in het definitieve Masterplan, dat eind maart is vastgesteld door de stuurgroep van Gogh Nationaal Park. Het Masterplan is een wenkend perspectief én een uitnodiging aan alle Brabanders om samen (verder) te werken aan het Brabantse landschap van de toekomst, tot in het hart van de dorpen en steden. Er zijn al veel mooie voorbeelden van initiatieven die daaraan bijdragen. Het is ook de onderbouwing voor de aanvraag aan de Minister van LNV, waarmee we de status van Nationaal Park willen verwerven. De Provincie Noord-Brabant heeft de aanvraag eind maart 2020 namens de Stuurgroep ingediend. Als partners streven we ernaar om de status Van Gogh Nationaal Park in september 2020 te ontvangen van Minister Carola Schouten, tijdens de Landschapstriënnale. Dit is een driejaarlijks landelijk evenement, waarvoor het Van Gogh Nationaal Park in 2020 de gastregio is. U kunt het Masterplan lezen of downloaden via www.vangoghnationalpark.com/masterplan

▼ Dorpen en steden direct verbonden met natuur en landschap. Uniek voor het Van Gogh Nationaal Park is de nauwe verbondenheid tussen stad en land



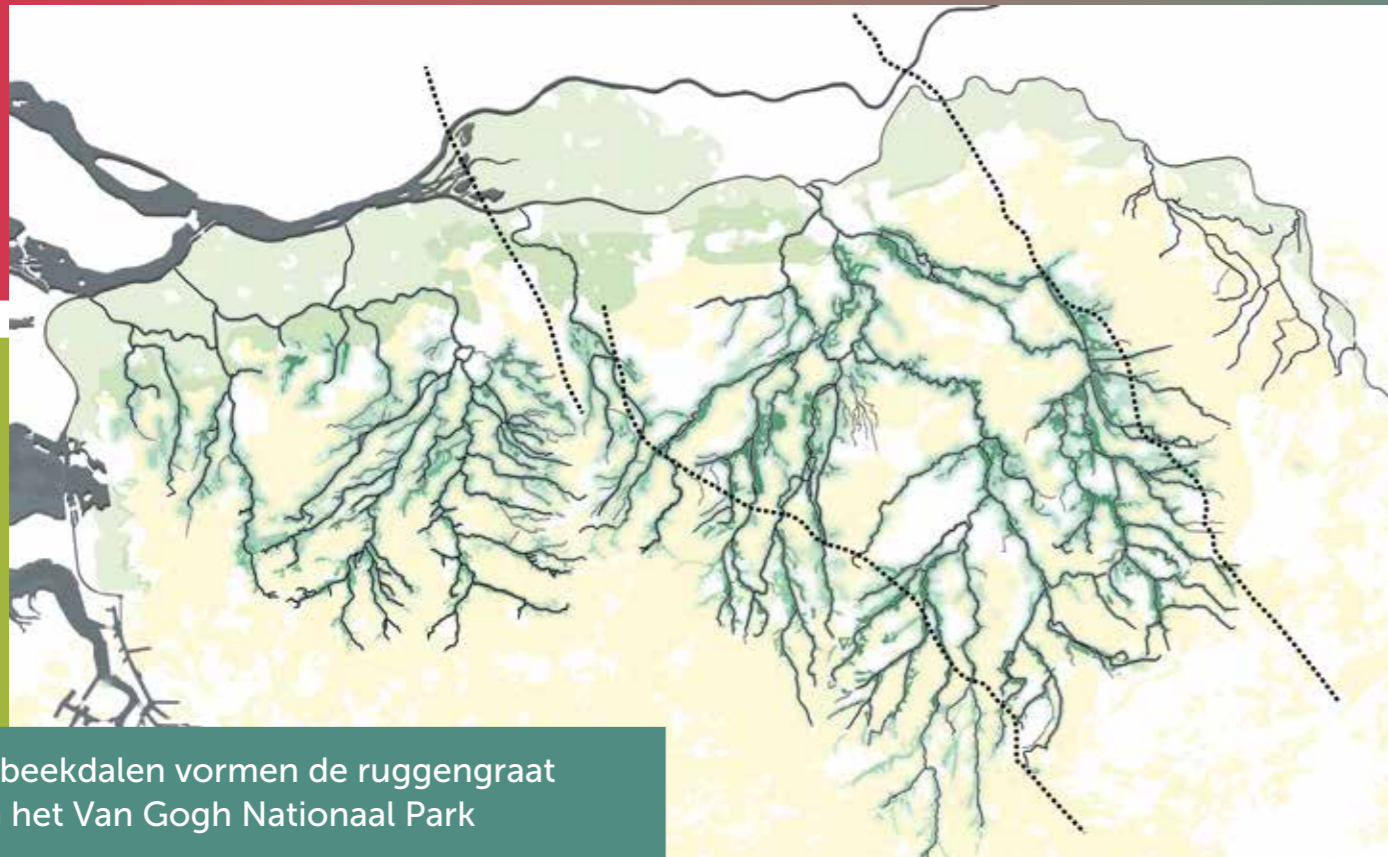
▲ Het Van Gogh Nationaal Park is geen Park met harde grenzen, maar een kerngebied (het lichtgroene gebied op het kaartje) met fluïde grenzen. De kern wordt gevormd door de dichtbevolkte bekenmetropool, met een grote kern waardevolle natuurgebieden, schitterende cultuurlandschappen, natuur tot in de stad, en het erfgoed van Van Gogh.

Voor een belangrijk deel valt het samen met Brainport (het rood gearceerde gebied rond Eindhoven). Het is een 'gelaagd meesterwerk', waar talloze waarden samenkomen. Dat maakt het Van Gogh Nationaal Park uniek. Het gebied beslaat zo'n 120.000 ha, waarvan 32.500 ha natuur en meer dan 7.500 ha Natura-2000 gebied.

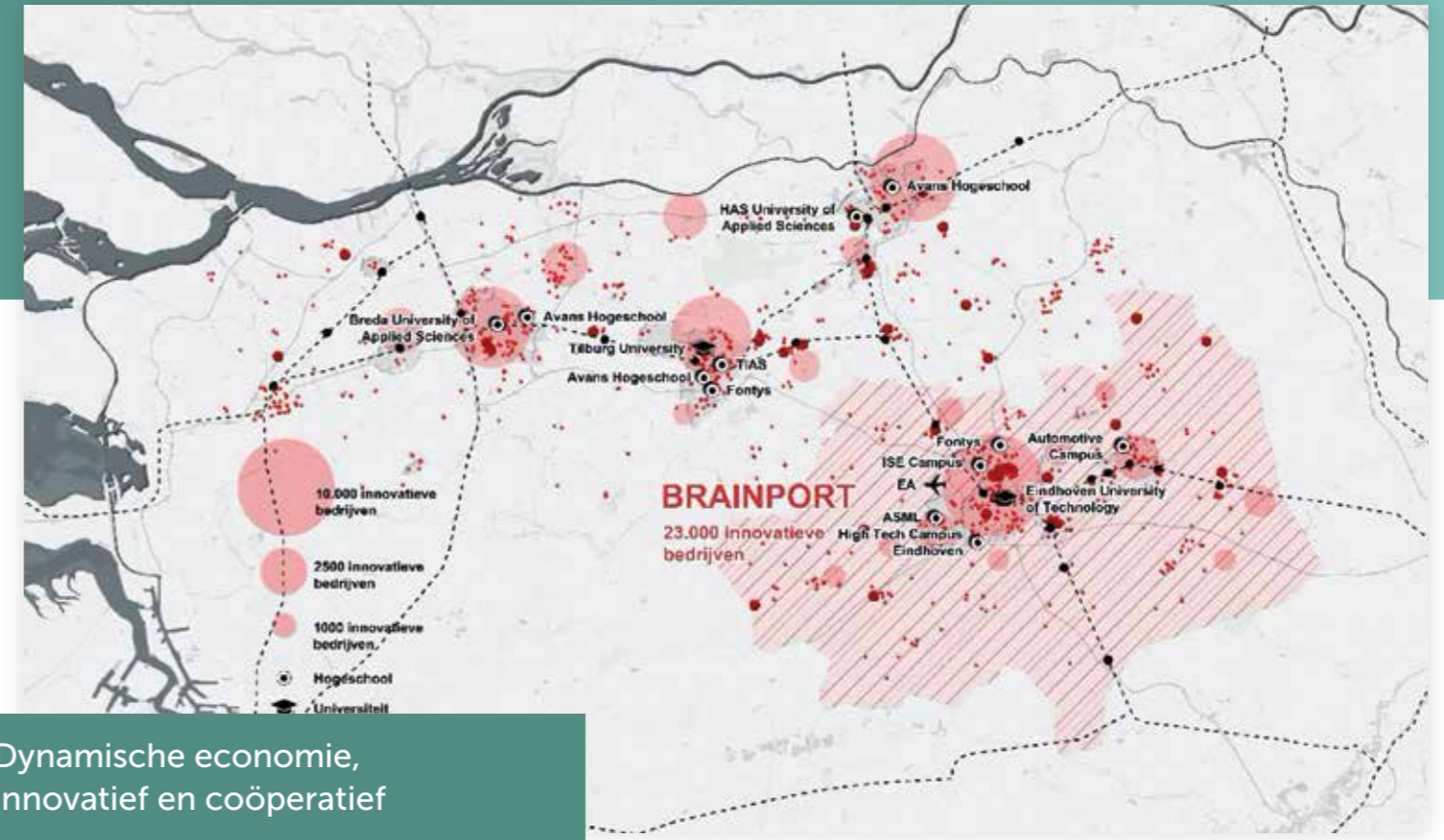


HET VAN GOGH NATIONAAL PARK: EEN GELAAGD MEESTERWERK

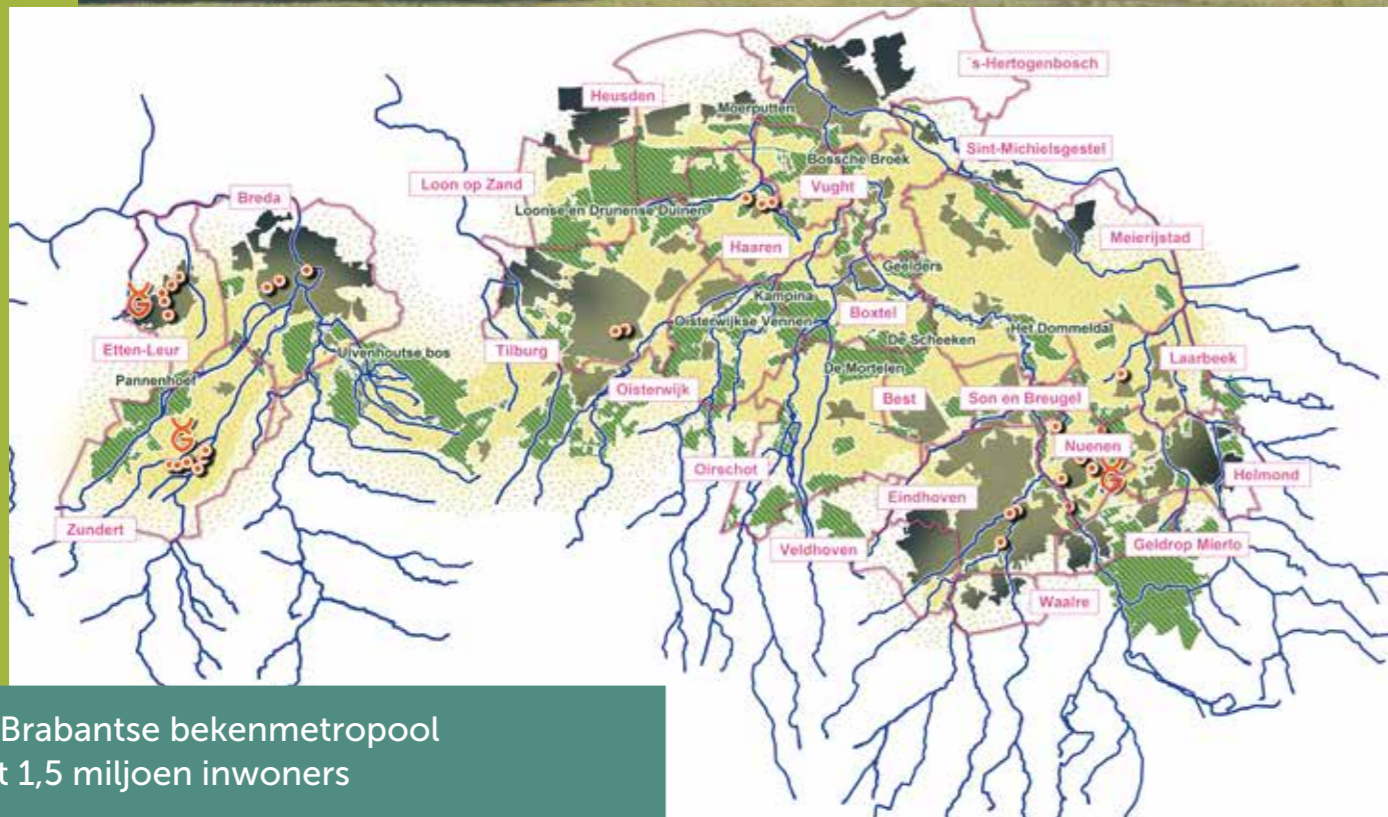
Het Van Gogh Nationaal Park is een uniek Nationaal Park. Anders dan in veel andere Nationale Parken, die gedragen worden door een bepaald type natuurlandschap, komen in het Van Gogh Nationaal Park juist heel veel kwaliteiten samen, van het Brabantse bekenlandschap, de waardevolle natuurgebieden en de landgoederenzones tot het erfgoed van Van Gogh, het rijke boerenland en de innovatieve dynamiek van BrabantStad en Brainport. Het is met recht een gelaagd meesterwerk.



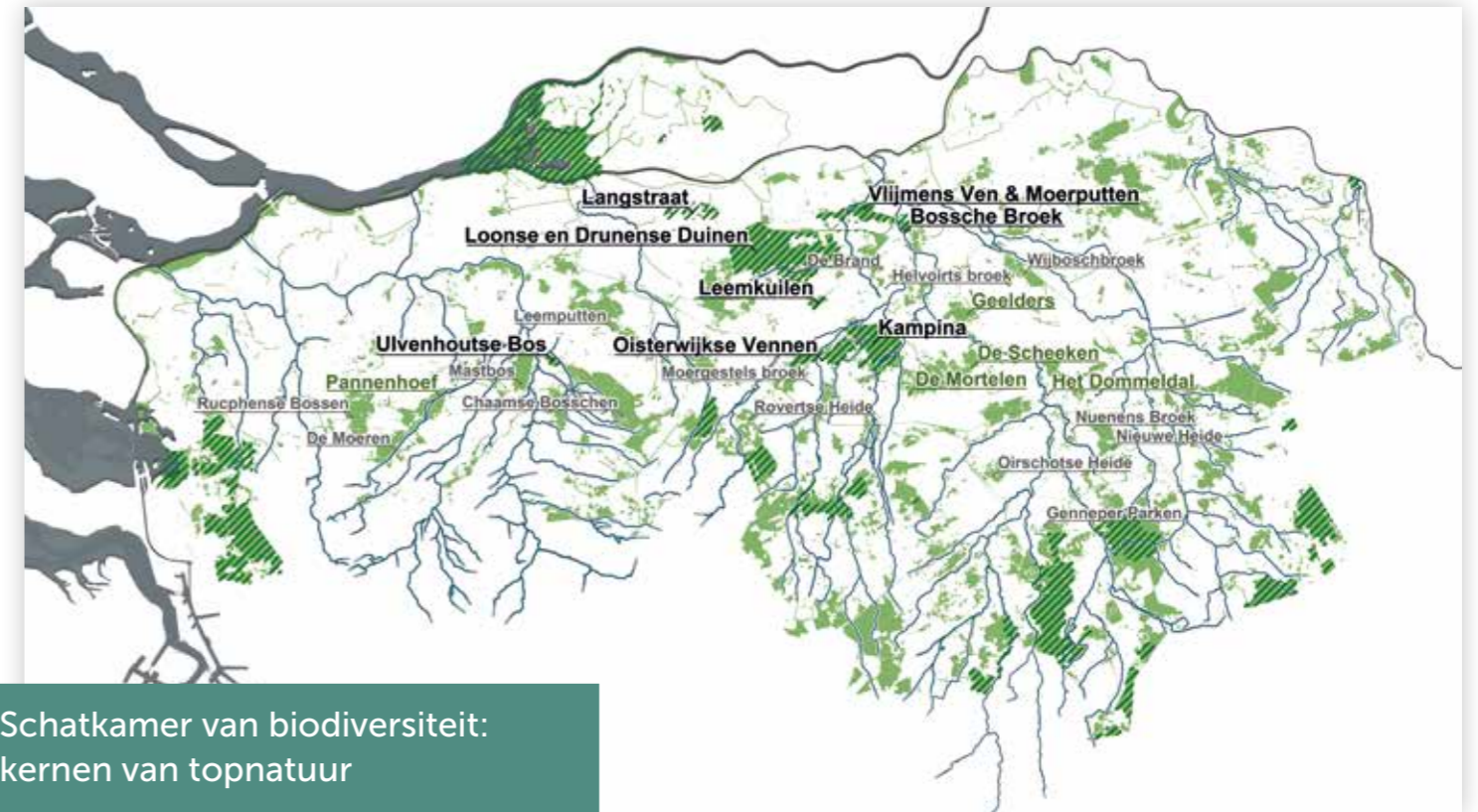
De beekdalen vormen de ruggengraat van het Van Gogh Nationaal Park



Dynamische economie, innovatief en coöperatief

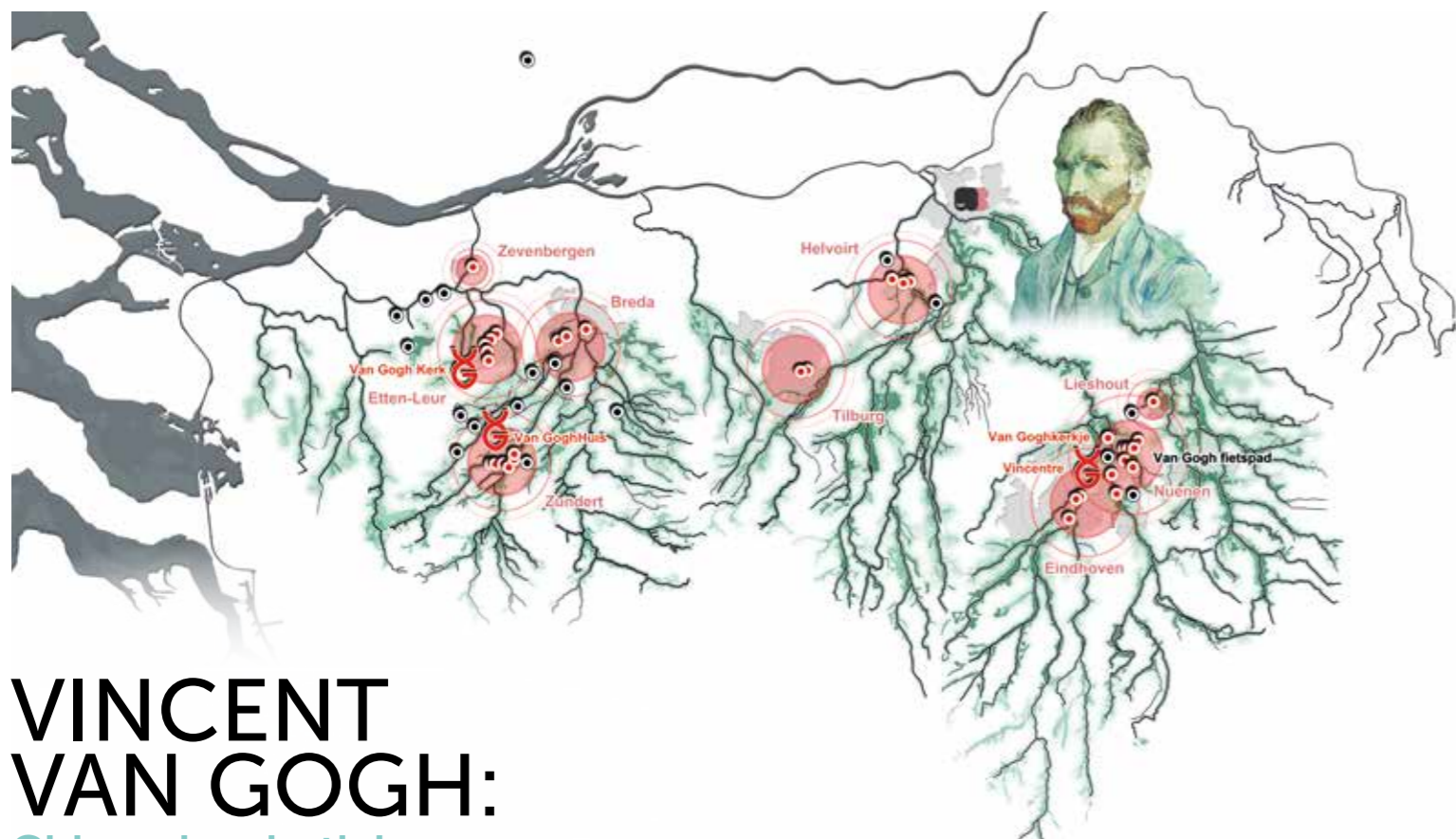


De Brabantse bekenmetropool met 1,5 miljoen inwoners



Schatkamer van biodiversiteit: kernen van topnatuur

IN DE VOETSPOREN VAN VAN GOGH



8

VINCENT VAN GOGH:

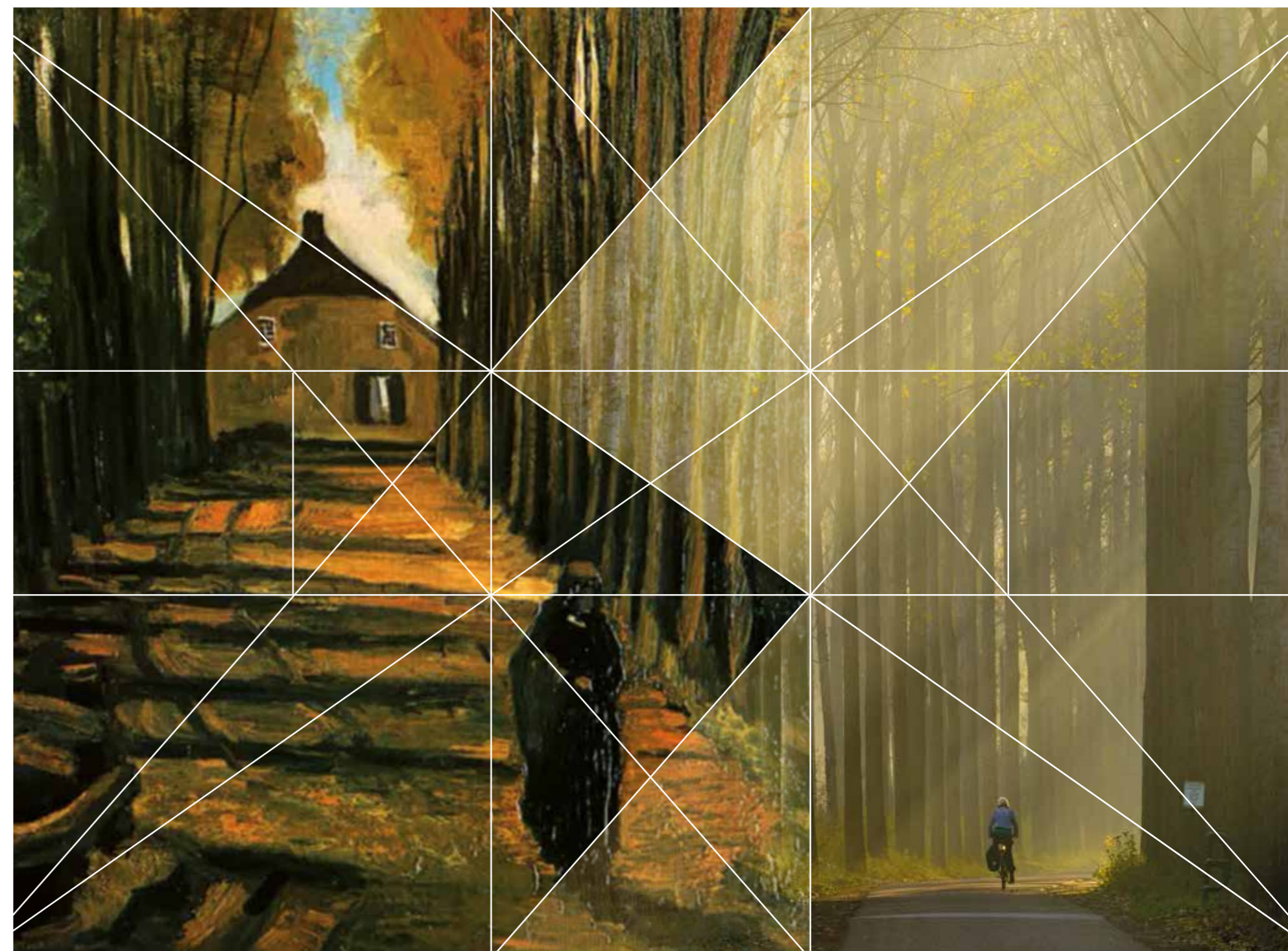
Gids en inspiratiebron

Vincent van Gogh is internationaal verreweg de bekendste Brabander. Brabant is met recht zijn thuisland. Hij is er geboren en heeft er de helft van zijn leven gewoond. Hij produceerde er een kwart van zijn totale oeuvre en maakte er zijn eerste meesterwerk: de aardappeleters. Ook toen hij in Frankrijk werkte bleef het Brabantse landschap hem inspireren.

Als Nationaal Park hebben wij de naam van Vincent van Gogh omarmd. Niet alleen omdat hier bijna 40 erfgoedlocaties te vinden zijn die aan zijn Brabantse verleden herinneren – zoals watermolens, pastorieën en kerkjes – of omdat het landschap dat hij schilderde op veel plekken nog volop te beleven is, maar vooral ook omdat hij ons de schoonheid en de waarde van het Brabantse landschap en de natuur heeft laten zien, én de kracht van de mensen die het landschap hebben gemaakt en erin werken. Van Gogh was een boerenschilder.

Voor het Van Gogh Nationaal Park is Vincent Van Gogh een gids en inspiratiebron.

We koesteren zijn landschappen, versterken zijn erfgoed en laten ons leiden door zijn liefde voor natuur, landschap en mens. Zijn creativiteit, vernieuwingsdrang, verbeeldingskracht, doorzettingsvermogen en durf zijn voor ons de inspiratiebron om te werken aan het landschap van de toekomst. Dat doen we niet op een historiserende manier, maar toekomstgericht, met verbeeldingskracht en innovatieve oplossingen. De inzet van hedendaagse kunstenaars, ontwerpers en landschapsarchitecten helpt ons bij de vormgeving van dat landschap van de toekomst, waar ruimte is voor natuur, landschappelijke kwaliteit en water én waar een boterham verdiend kan worden.



WE STAAN VOOR GROTE OPGAVEN

Het Van Gogh Nationaal
Park biedt kansen



10

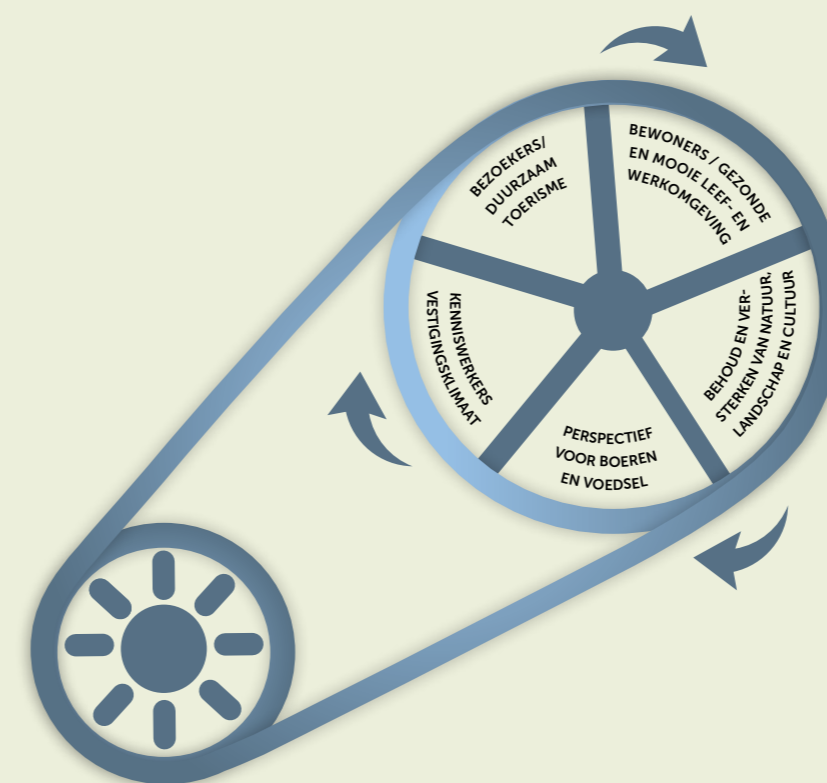
Urgentie

Hoewel de ecologische en landschap-
pelijke kwaliteiten van het Van Gogh
Nationaal Park veel kansen bieden,
staan landschap en natuur ook onder
druk. Brabant staat voor grote ruimtelijke
opgaven: duurzame energieproductie,
woningbouw, mobiliteit en logistiek,
klimaatadaptatie, circulaire economie
en de transitie van de land- en tuinbouw.
Ook boeren en tuinders zoeken ruimte
voor de ontwikkeling van hun bedrijf.
Op sommige plekken is het meester-
werk bovendien aan slijtage onderhevig.
De laatste decennia hebben stedelijke
ontwikkelingen, zoals woningbouw,
bedrijventerreinen en infrastructurele
maatregelen, hun sporen nagelaten en
ons ecologische kapitaal en de groene
ruimte in waarde doen afnemen.

Vliegwiel voor ontwikkeling

Er moet de komende jaren een hoop gebeuren. De urgentie is hoog. Onze uitdagingen, opgaven én ambities zijn groot. Maar er zijn ook volop kansen. Met het Van Gogh Nationaal Park willen we die kansen benutten. Essentie is dat we bij alle grote opgaven waar we de komende decennia voor staan steeds investeren in de kwaliteit van natuur en landschap, zowel in het buitengebied als in de dorpen en steden. Door samen aan deze opgaven te werken vanuit een gezamenlijke visie – en met Van Gogh als gids en inspiratiebron – kunnen we werken aan de versterking van het landschap van de toekomst.

Zo wordt het Van Gogh Nationaal Park niet alleen een aantrekkelijk gebied, maar ook – en vooral – een vliegwiel voor de gezamenlijke ontwikkeling van Brabant. Steeds meer studies laten zien dat we onze internationale topositie mede te danken hebben aan een uitmuntend vestigingsklimaat op het gebied van natuur, cultuur én landschap. Een aantrekkelijk en gezond woon- en leefklimaat, met prachtig landschap en cultuur om de hoek, is een absolute voorwaarde voor een succesvolle kenniseconomie. Dat is belangrijk voor alle Brabanders: bewoners, kenniswerkers, agrariërs, ondernemers, landgoedeigenaren, vrijwilligers en recreanten.



Zo is het Van Gogh Nationaal Park – als sterk merk – een impuls voor de (inter)nationale positionering en versterking van onze regio en brengt het de ontwikkeling op gang. Het Van Gogh Nationaal Park:

- versterkt een gezonde en aantrekkelijke woon- en werkomgeving voor bewoners;
- versterkt natuur en landschap;
- versterkt het internationale vestigingsklimaat (kenniswerkers);
- biedt perspectief voor een toekomstbestendige land- en tuinbouw;
- versterkt hoogwaardig duurzaam toerisme;
- creëert nieuwe perspectieven voor cultureel erfgoed.

Op deze manier wordt het Van Gogh Nationaal Park een wenkend perspectief – een belofte waaraan we als Brabanders de komende jaren gezamenlijk willen bouwen. Het Van Gogh Nationaal Park zet Brabant toeristisch op de kaart én het versterkt onze positie als economische regio van wereldformaat, met een bijzonder aantrekkelijk vestigingsklimaat. Zo zorgen we er op de lange termijn voor dat Brabant zijn topositie verder uitbouwt, zowel economisch, ecologisch als sociaal. Het één kan niet zonder het ander. Onze topeconomie vraagt om een toplandschap.

11

'WIJ ZIJN VAN GOGH NATIONAAL PARK'

Samenwerken aan het landschap van de toekomst



#WijZijnVanGoghNP. Brabant is sterk in coöperatie, ondernemerschap en innovatie. Talloze burgerinitiatieven, vrijwilligersorganisaties, maatschappelijke partijen, overheden, boeren en andere ondernemers hebben het Brabantse bekenlandschap in hun hart gesloten en dragen bij aan de ontwikkeling ervan. Zo is het Van Gogh Nationaal Park niet alleen een schitterend gebied, maar ook - en vooral - een gezamenlijk toekomstperspectief en een beweging waar je bij wilt horen.



12

Brabant is sterk in samenwerking, ondernemerschap en innovatie. Dat het Van Gogh Nationaal Park zoveel kwaliteiten bezit, is mede te danken aan die Brabantse manier van werken, aan de grote maatschappelijke betrokkenheid bij natuur en landschap en aan de coöperatieve kracht van de Brabantse samenleving. In het Van Gogh Nationaal Park koesteren we de inzet en betrokkenheid van al die agrariërs, burgers, vrijwilligers, bedrijven, overheden en maatschappelijke organisaties en ondersteunen we participatie en educatie.

Kompas voor gezamenlijke ontwikkelingen

Centraal uitgangspunt is dat elke ontwikkeling in het Van Gogh Nationaal Park bijdraagt aan de kwaliteit van de natuur, het landschap en de omgeving, en dat wij elkaar daarop uitdagen en inspireren. De manier waarop we dat gaan doen is omschreven

als een 'kompas'. Dat is geen keurslijf, maar een manier van werken vanuit gedeelde waarden en ambities. Het gezamenlijke kompas geeft partijen richting om in overeenstemming en met commitment met deze gedeelde waarden in het Masterplan te handelen. Het kompas helpt ons om elkaar daarop uit te dagen, aan te spreken en te inspireren, met respect voor elkaars belangen en zonder het gemeenschappelijke uit het oog te verliezen. In het DNA van Van Gogh herkennen wij ons in hoe we het landschap van de toekomst ontwikkelen: met passie voor natuur, landschap en de mens, experimenteel, vernieuwend, en met durf, doorzettingsvermogen en verbeeldingskracht. De dialoog staat hierin centraal, waarbij we gezamenlijk onderzoeken en bespreken wat wel en wat niet de bedoeling is om te komen tot het hogere doel: bouwen aan het landschap van de 21ste eeuw.

Wij zijn Van Gogh NP: een beweging waar je bij wilt horen

Zo'n aanpak vraagt om samenwerking, een gemeenschappelijke focus en gerichte inzet van middelen. Het Van Gogh Nationaal Park is daarom niet alleen een toekomstperspectief, maar ook – en vooral – een samenwerkingsconcept, waarin partijen ieder vanuit een ander belang werken aan het landschap van de toekomst.

Samenwerking door maatschappelijke organisaties, overheden, bedrijven, ondernemers, landgoedeigenaren en vooral ook de vele burgerinitiatieven, vrijwilligers en betrokken bewoners die zo kenmerkend zijn in dit gebied. Het Van Gogh Nationaal Park is zodoende een uitnodiging aan al diegenen die willen bijdragen aan dit doel – en dat al in veel gevallen doen – én trots zijn op hun gebied. Samenwerking op een manier waar we in Brabant sterk in zijn. Zo is het Van Gogh Nationaal Park een beweging waar je bij wilt horen. Het Van Gogh Nationaal Park versterkt zo onze internationale positionering, de trots op ons gebied, vergroot de slagkracht van de regio en mobiliseert budgetten.

Governance: samenwerking centraal

Het Van Gogh Nationaal Park is een koepel die alleen kan bestaan bij de gratie van diverse deelnetwerken, op een schaal die past bij de betrokkenheid die mensen hebben in hun gebied. Het is een samenwerkingsconcept waaraan talloze partijen zich verbinden, van streeknetwerken en regionale samenwerkingsverbanden – zoals Het Groene Woud, de Loonse en Drunense Duinen, Mozaïek

Dommelvallei, vereniging Markdal en stedelijke gebiedsontwikkelingsprojecten – tot lokale burgerinitiatieven, vrijwilligersorganisaties of agrarische natuurverenigingen. In het Van Gogh Nationaal Park bouwen we voort op die Brabantse manier van werken en koesteren we de betrokkenheid van al die vrijwilligers, professionals, ondernemers, bezoekers, gidsen, onderzoekers, genietters en bewoners. Datzelfde geldt ook voor alle overheden, het bedrijfsleven en maatschappelijke organisaties. Iedereen kan en mag daarbij aansluiten.

Om deze ontwikkeling te faciliteren wordt een governance ingericht die recht doet aan de coöperatieve manier van samenwerken. Daarbij wordt ook een Parkbureau opgericht, dat een aantal operationele taken heeft om partijen te faciliteren om als één Van Gogh Nationaal Park naar buiten te treden.

13

VIER SAMEN- HANGENDE ONTWIKKEL- LIJNEN

Investeren in het landschap
van de toekomst

In het Van Gogh Nationaal Park investeren we in het landschap van de toekomst. Dat doen we via vier samenhangende ontwikkelingen. Het zijn de thema's waarop wij ons actief en met prioriteit willen focussen en waarmee we de kernkwaliteiten van het Van Gogh Nationaal Park versterken.



1 Natuur, landschap en erfgoed als kans

In het Van Gogh Nationaal Park blijft de versterking van natuur, landschap en erfgoed topprioriteit. Dat doen we door te investeren in (de versnelde realisering van) robuuste, verbonden en veerkrachtige natuurgebieden, aantrekkelijke agrarische cultuurlandschappen en klimaatrobuuste beekdalen.



2 Perspectief voor boeren en duurzame (voedsel)productie

In het Van Gogh Nationaal Park werken we aan een vitale, toekomstbestendige land- en tuinbouwsector die bijdraagt aan een fraai landschap, duurzame producten en een gezonde voeding. En een sterkere verbinding tussen producenten en consumenten (stad-land). Dat doen we voor een belangrijk deel via Brabants Bodem, een ook landelijk ondersteund project.



3 Natuur en landschap tot in het hart van de stad

Het Van Gogh Nationaal Park is het eerste Nationaal Park waar stad en land structureel zijn verbonden en waar ze in samenhang ontwikkeld worden. Daarom brengen we in het Van Gogh Nationaal Park natuur en landschap tot in het hart van stad en dorp en investeren de Brabantse steden en dorpen in de kwaliteit van het omringende landschap. Dat doen we door te investeren in 'groene wiggen', OV-locaties en innovatieve mobiliteitshubs als poorten naar het landschap en aantrekkelijke routes en routestructuren van centrum tot in het landschap. De steden en de Provincie Noord-Brabant werken hieraan samen in het traject het Volgend Landschap in het kader van Brabantstad.

Aan de slag

In het Masterplan zijn de vier ontwikkelingen uitgewerkt in een dynamische en voortschrijdende uitvoeringsagenda, die jaarlijks wordt geactualiseerd. De agenda laat zien dat er nu al volop wordt geïnvesteerd in de uitvoering. Zie bijvoorbeeld de ontwikkeling van reproducten en de gebiedsprojecten rondom de steden. Het Van Gogh Nationaal Park werkt nu al. Het verbindt en enthousiasmeert nieuwe partners. Inmiddels hebben 40 maatschappelijke organisaties, instellingen, overheden en bedrijven zich verbonden aan het Van Gogh Nationaal Park. De komende tijd werken we hard aan de verbreding van dat netwerk. Ook mobiliseert het Van Gogh Nationaal Park nieuwe budgetten. Voor het programma Brabants Bodem, dat zich richt op de



4 Ontwikkeling van natuurbeleving en duurzaam (cultuur)toerisme

Het Van Gogh Nationaal Park draagt bij aan de recreatieve ontwikkeling van het gebied voor zowel bewoners als (inter)nationale bezoekers. Dat doen we door de kwaliteit van voorzieningen te verbeteren en het erfgoed en het landschap van Van Gogh beleefbaar te maken. We koppelen educatie en recreatie. Onze ambitie is om internationaal toonaangevend te zijn als duurzame bestemming. We investeren onder meer in communicatie, positionering en gastheerschap, toerisme naar draagkracht van het gebied (spreiden en verleiden) en de ontwikkeling van iconische landmarks.

transitie van de landbouw in het Van Gogh Nationaal Park, is mede vanwege de verbinding met het Van Gogh Nationaal Park, een rijksbijdrage toegekend van 4,5 miljoen euro.

Status

Partners committeren zich met het Masterplan vrijwillig, maar niet vrijblijvend aan de ambitie en het kompas om het Van Gogh Nationaal Park te ontwikkelen tot de groene kern van Brabant tot in de steden. De toekenning van de status van Nationaal Park en de vaststelling van dit Masterplan hebben daarbij geen directe planologische of juridische doorwerking, anders dan de reeds bestaande regelgeving, zoals bijvoorbeeld die voor de Natura 2000 gebieden.

COLOFON

Oprachtgever
Stuurgroep Van Gogh Nationaal Park

Planontwikkeling, ontwerp, beeld en tekst
West 8 en Overland

Ontwerp brochure
Van Riet Ontwerpers

Maart 2020

Het Masterplan is mogelijk gemaakt door:



MASTERPLAN

Downloaden en/of bekijken via website:
www.vangoghnationalpark.com/masterplan

www.vangoghnationaalpark.nl
info@vangoghnationaalpark.nl